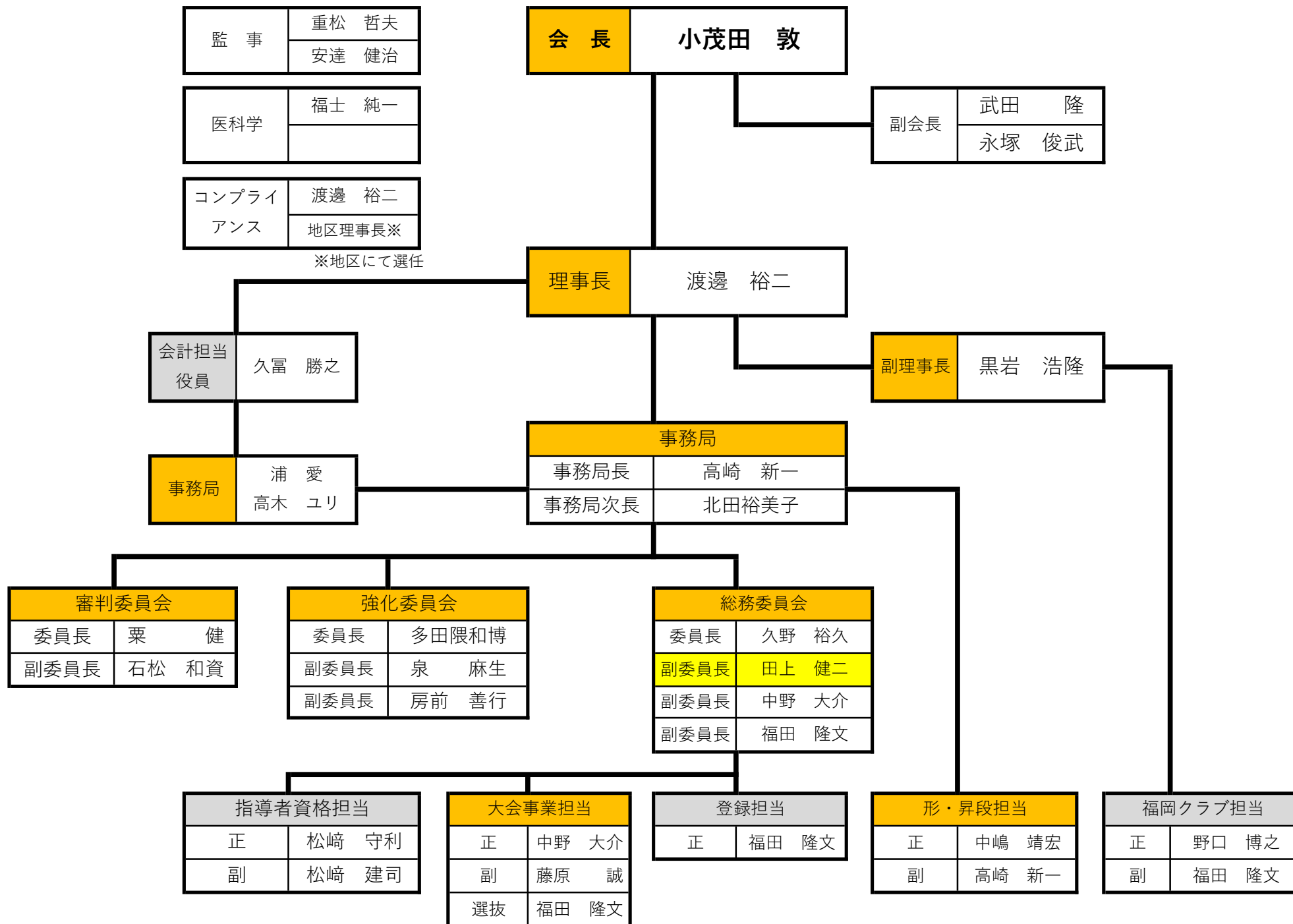


福岡県柔道協会 組織系統図



監 事	重松 哲夫
	安達 健治

会 長	小茂田 敦
-----	-------

医科学	福士 純一

副会長	武田 隆
	永塚 俊武

コンプライ アンス	渡邊 裕二
	地区理事長※

理事長	渡邊 裕二
-----	-------

会計担当 役員	久富 勝之
------------	-------

副理事長	黒岩 浩隆
------	-------

事務局	浦 愛 高木 ユリ
-----	--------------

事務局	
事務局長	高崎 新一
事務局次長	北田裕美子

審判委員会	
委員長	栗 健
副委員長	石松 和資

強化委員会	
委員長	多田隈和博
副委員長	泉 麻生
副委員長	房前 善行

総務委員会	
委員長	久野 裕久
副委員長	田上 健二
副委員長	中野 大介
副委員長	福田 隆文

指導者資格担当	
正	松崎 守利
副	松崎 建司

大会事業担当	
正	中野 大介
副	藤原 誠
選抜	福田 隆文

登録担当	
正	福田 隆文

形・昇段担当	
正	中嶋 靖宏
副	高崎 新一

福岡クラブ担当	
正	野口 博之
副	福田 隆文